

CCECQA



Structure régionale d'appui à la qualité des soins
et à la sécurité des patients en Nouvelle-Aquitaine

Rapport d'activité 2018

CHIFFRES CLÉS 2018

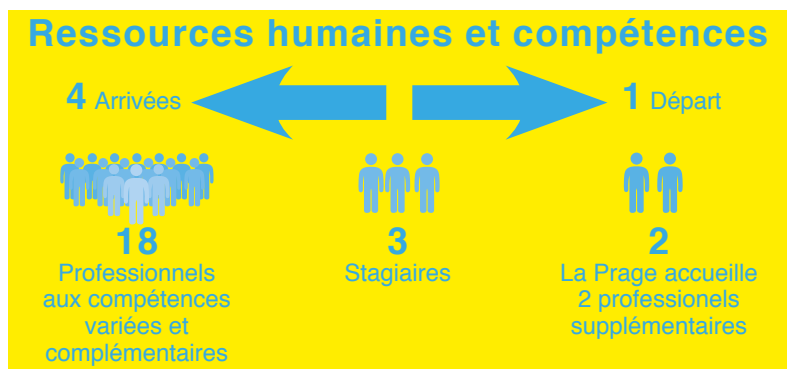
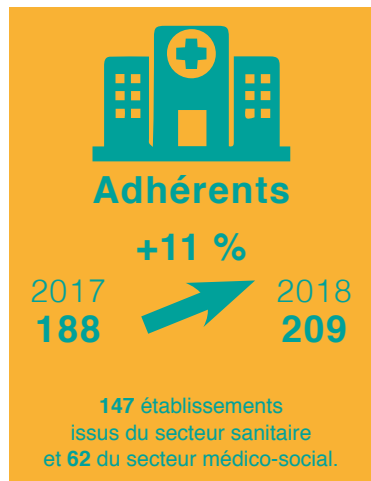
2018, une année de transition avec de nombreux changements : de gouvernance avec le renouvellement du Conseil d'Administration, la désignation par l'ARS de la Nouvelle-Aquitaine (NA) du Ccecqa comme la Structure Régionale d'Appui (SRA) à l'amélioration de la qualité des soins et de la sécurité du patient. Un nouveau défi pour le Ccecqa : venir en appui d'une très grande région, dans de nouveaux territoires de santé avec une équipe un peu renforcée.

Les activités proposées ont permis de concentrer les efforts de notre équipe sur des accompagnements attendus de nos adhérents : l'appui à l'analyse des événements indésirables graves associés aux soins, l'évaluation des pratiques professionnelles et des organisations, le déploiement de nos outils les plus innovants de cartographie des risques, de simulation pour réduire la maltraitance, de travail en équipe, du patient/résident traceur inter établissements.

Cette année a permis de mettre en œuvre plusieurs projets importants avec plusieurs partenaires : ENEIS 3 l'étude nationale sur les événements indésirables graves associés aux soins avec les autres SRA membres de la FORAP, une évaluation du programme personnalisé de soins en cancérologie avec les réseaux de cancérologie de notre région, le défi EHPAD avec l'ARS NA.

Nos journées et nos ateliers ont été mobilisateurs et riches d'échanges et de propositions d'actions. Notre équipe a développé de nouveaux savoirs faire qui ont permis l'élaboration de nouveaux supports (infographies, vidéos, animations), l'utilisation de nouveaux modes d'échanges et de partages avec les communautés de pratiques, les visioconférences, et prochainement un nouveau site internet.

2018, c'était aussi un anniversaire : les 10 ans d'ETAPE qui ont permis de créer une effervescence autour de l'éducation thérapeutique et de nombreux échanges entre professionnels et usagers.



FAITS MARQUANTS EN 2018



Les adhérents élisent de nouveaux administrateurs

Un nouveau conseil d'administration a été élu le 23 mars 2018 élargi à la Nouvelle-Aquitaine avec des représentations nouvelles : directeur qualité, usagers et réseau de santé. Un travail important mené auprès des adhérents, afin de les impliquer dans la gouvernance, a été conduit auprès des présidents de CME et des directeurs des établissements publics et privés des secteurs sanitaires et médico-social.

Au côté de son nouveau président, le Dr Jean-Marc Faucheu, les administrateurs vont être acteurs des changements attendus par les adhérents en termes de modèle économique, de communication et d'activités déployées en adéquation avec les enjeux des politiques nationales et régionales.



Le Ccecqa, la SRA de la Nouvelle-Aquitaine

Par arrêté du 7 juillet 2018, le Ccecqa a été désigné par le directeur général de l'ARS de la Nouvelle-Aquitaine, la Structure Régionale d'Appui à la qualité des soins et à la sécurité des patients pour 5 ans. Cette reconnaissance valorise le travail conduit depuis 1996 auprès des adhérents et renforce la place du Ccecqa au niveau régional et national dans ses missions d'accompagnement et de promotion dans l'amélioration de la qualité des soins et de la sécurité des patients.

Rappelons que, dès 2009, le Ccecqa a été un terrain d'expérimentation dans l'analyse des événements indésirables graves (EIG) associés aux soins avec la création d'une cellule régionale d'appui au EIG, la Crage et la mise à disposition d'outils d'analyse. Les projets de recherche Eneis 1 et 2 pilotés par le Ccecqa en 2004 et 2009 s'inscrivaient dans cette dynamique. Dans la continuité, le dispositif a été pérennisé en 2011 et renforcé dans ses missions avec la mise en place d'une Plate-forme régionale d'appui à la gestion des événements indésirables graves, la Prage, une équipe projet du Ccecqa dédiée à l'analyse et aux retours d'expériences d'EIG.

ENEIS 3

Le Ccecqa, un acteur de la recherche dans le domaine de la sécurité des patients

Les études nationales déjà réalisées par le Ministère chargé de la Santé avaient pour objectifs d'estimer la fréquence des événements graves et évitables dans les établissements de santé, et pour certains d'entre eux, de décrire les facteurs contributifs à leur survenue.

Une troisième étude nationale sur les événements indésirables graves associés aux soins sera conduite en 2019. Cette étude comporte 3 enquêtes : une des enquêtes sera réalisée dans des établissements de santé tirés au sort comme dans les études précédentes, parallèlement, deux enquêtes seront menées en EHPAD et en soins primaires. Ce projet est conduit en collaboration avec les SRA de la Forap.



Carma/défi/carto...le secteur médico-social, en bonne place dans les activités du Ccecqa

Le Ccecqa poursuit son investissement dans le secteur médico-social en proposant à ses adhérents des projets innovants comme le projet Carma mobilisant les équipes et les résidents sur des problématiques de maltraitements ordinaires, tout en sensibilisant les professionnels au signalement des événements indésirables (SSEI). Une méthodologie de cartographie des risques développée par le Ccecqa, soutenue par l'ARS, est déployée auprès des établissements volontaires. Une autre modalité d'intervention du Ccecqa dans des programmes pilotés par l'ARS, comme le Défi performance Ehpap nous permet de tester des nouveaux modes d'échanges collaboratifs à distance avec l'animation de Communautés de Pratiques (Cop).



Une collaboration opérationnelle avec le Cpias

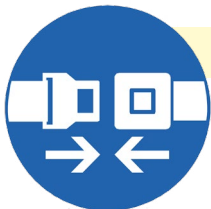
Dans la continuité de précédentes collaborations, le Cpias et le Ccecqa associent leurs compétences dans la mise en œuvre de projets régionaux. C'est ainsi que la campagne eFORAP 2018 relative à la pertinence de l'antibioprophylaxie en chirurgie et en médecine interventionnelle mobilise 33 établissements publics et privés de la Nouvelle-Aquitaine. Les résultats de cette campagne seront produits en 2019.

En 2019, le Cpias et le Ccecqa organiseront conjointement leur journée scientifique lors des rendez-vous d'Arcachon.

ACTIVITÉS ET PROJETS 2018

Une dynamique régionale d'amélioration de la qualité et de la sécurité des parcours des patients et des résidents.

La conduite de projets régionaux est le cœur de métier du Ccecqa. Les thématiques sont validées par le conseil d'administration de l'association, à partir des besoins des adhérents, des orientations nationales, et régionales de l'ARS. Toute l'équipe du Ccecqa mutualise ses compétences pour innover, élaborer et accompagner le déploiement des projets et des dispositifs pilotés par l'ARS.



Projets "Gestion des risques"

Ils visent à diminuer la fréquence et la gravité des événements indésirables associés aux soins et aux activités.



CADENSE Médico-social

Cartographie globale et dynamique des risques :
Poursuite du déploiement en Limousin et Poitou Charentes de la méthode, accompagnement sur site pour 30 établissements. Synthèse régionale en juin 2019.



EXPERIENCE PATIENT

Soumission de projets de recherche
Réponse au Preps 2017, élaboration d'un protocole d'évaluation sur expérience patient pour comprendre la survenue des EIG.



PRUDANSS Sanitaire

Pour des soins plus sûrs, je m'implique, je communique !
Med'Hibou, une appli de promotion à la santé pour toute la famille et des affiches illustrant des situations à risques, disponibles pour tous.



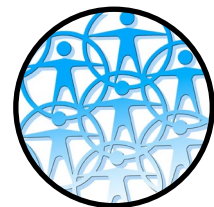
ECOSS Sanitaire

Amélioration continue du travail en équipe :
Accompagnement des équipes dans la réalisation des CRM (Crew Resource Management).



CARMA Médico-social

Chambre de simulation pour agir contre la Maltraitance Ordinaire :
Mise à disposition d'outils pour une implication directe des usagers et des professionnels dans l'analyse des négligences du quotidien et l'utilisation du système de signalement.



CREX Sanitaire

Déploiement Nouvelle-Aquitaine :
Aide à la mise en oeuvre, outils d'auto-évaluation, visites sur site et enseignements.



ENEIS3 Sanitaire et médico-social

Enquête Nationale sur les Événements Indésirables Graves associés aux Soins (EIGS) :
Etude épidémiologique menée avec la Forap pour estimer l'incidence des EIGS et analyser leur évitabilité dans les 3 secteurs de soins : établissements de santé, Ehpad et soins primaires. Un projet de recherche financé par la DGOS.



PRAGE Sanitaire & Médico-social

Analyse des EIGS à la demande des établissements :
Poursuite des missions d'expertise en toute indépendance et d'aide au développement des analyses approfondies des causes, présentation dans les territoires de santé de l'activité de la Prage et de retours d'expériences.



DEFI EHPAD Médico-social

Accompagnement de l'ARS
Aide aux délégations départementales à l'analyse de plans d'action et mise en oeuvre de communautés de pratiques auprès des Ehpads suivis par l'ARS.



Projets "Changement des pratiques professionnelles"

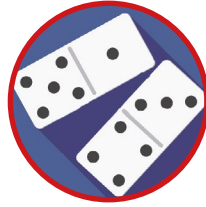
Ils analysent les organisations, les parcours et interrogent les écarts.



PROJET PERSONNALISÉ Médico-social

Amélioration/élaboration du projet personnalisé :

Mise à disposition de supports d'évaluation des processus de réalisation du plan d'action.



DOMINOS Sanitaire & Médico-social

Intervention de l'HAD dans le médico-social :

Adaptation de la méthode et des outils du patient traceur en collaboration avec l'HAD Béarn-Soule.



CERTIFICATION HAS Sanitaire

Accompagnement des équipes : Conseils méthodologiques, mise à disposition des outils Forap, participation au groupe de travail national Forap, ingénierie et animation de sessions de formations et accompagnements sur site.



ETAPE Sanitaire

Accompagnement à l'évaluation des programmes d'éducation thérapeutique : Accompagnement et formation, animation de groupes de travail, contribution à la création de la plateforme Etna, partenariats avec France Asso Santé et des associations d'usagers.



EVAPePS Sanitaire

Plan personnalisé de soins en cancérologie. En partenariat avec les réseaux de cancérologie de la Nouvelle Aquitaine : En partenariat avec le réseau ONCO-Nouvelle-Aquitaine, évaluation avec les différentes parties prenantes, identification d'actions d'amélioration et partage d'expériences.



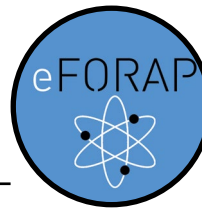
PATIENT TRACEUR PAERPA BASSE-CORRÈZE

Amélioration de la coordination des pratiques dans le dispositif Paerpa : En collaboration avec la Coordination Territoire d'appui, expérimentation de la méthode du patient traceur au dispositif paerpa en Basse-Corrèze.



QUALITÉ ET SÉCURITÉ DES SOINS Sanitaire & Médico-social

Vers des évaluations communes inter-secteurs : Mise à disposition d'un état des lieux des référentiels d'évaluation interne et des pratiques concernant sa réalisation.



PLATEFORME eFORAP Sanitaire & Médico-social

Solution d'enquête en ligne : Accès à des EPP et autres enquêtes, formation et accompagnement des SRA à l'usage de la plateforme. Conseil, expertise et accompagnement à distance des outils eFORAP, ouverture de comptes, analyses statistiques complémentaires.

CAMPAGNES eFORAP Sanitaire & Médico-social

Douleur : expérience croisée soignés-soignants : Réstitution des résultats. **Sanitaire** Antibio prophylaxie : évaluation d'actes traceurs : En collaboration avec le CPIAS Nouvelle-Aquitaine, évaluation des outils et lancement.

Uniquement pour les adhérents

Ouvert aux adhérents et non adhérents

Projet de recherche

ATELIERS ET JOURNÉE SCIENTIFIQUE 2018

ATELIER sécurité du système d'information (16 janvier 2018)

Réalisé en partenariat avec Partage Santé, cybercriminalité, partage, stockage des données et moyens pour garantir la sécurité des données de santé, un enjeu majeur pour les établissements sanitaires et médico-sociaux.

ATELIER Troubles de la déglutition et fausses routes (20 novembre 2018)

Organisé par la cellule PRAGE (Plateforme Régionale d'Appui à la Gestion des Événements indésirables graves) du Ccecqa. Présentations et retours d'expériences ont abordés différents thèmes et des outils mis à disposition à la rubrique publication et événements du site du Ccecqa.

La communication en santé : 17^e journée régionale du Ccecqa (1er juin 2018) Processus physiologiques de la communication, prises de décision et interventions en santé dans les champs de la prévention et de la promotion en santé ont été développés par les professionnels, usagers et instances régionales.

Etape fête ses 10 ans (9 novembre 2018) Organisé par la cellule régionale d'Éducation Thérapeutique, Amélioration des Pratiques & Evaluation, participants à des ateliers, conférenciers et grand témoin ont confronté leurs points de vues sur les enjeux des évaluations en ETP, avec la participation de la Has.

ENJEUX ET PERSPECTIVES 2019-2020

Une priorité attendue dans les missions d'une SRA : l'appui aux événements indésirables graves associés aux soins (EIGS). Le Ccecqa est l'investigateur principal de l'étude épidémiologique nationale ENEIS 3 portée par la FORAP. De nombreux établissements de santé tirés au sort sont situés en Nouvelle Aquitaine. Cette étude se déroulera aussi dans les EHPAD et en soins primaires afin de mieux appréhender la sécurité des soins dans les parcours de santé. Une dynamique régionale autour de cette thématique sera ainsi mise en œuvre tournée vers le signalement de ces événements et leurs analyses avec les accompagnements de la PRAGE.

La mise en place de notre réseau d'ambassadeurs va contribuer au déploiement de nos activités et au rayonnement de notre structure dans tous les territoires.

L'expérience patient/résident est au cœur de nos préoccupations aussi bien dans les outils d'évaluation que nous allons vous proposer que dans nos ateliers, journées ou enquête conduite notamment par la cellule Etape.

Plusieurs temps forts en 2019 à ne pas manquer : les rendez-vous d'Arcachon en partenariat avec le CPias Nouvelle-Aquitaine sur de nouvelles approches de la gestion des risques, les rencontres attendues de la HAS en région, un atelier sur la fin de vie et les directives anticipées, et un atelier sur la gestion de crise, la clôture ou le lancement d'une campagne eFORAP, l'agenda des formations régionales. Réservez dès maintenant les dates de ces événements en consultant notre site internet.

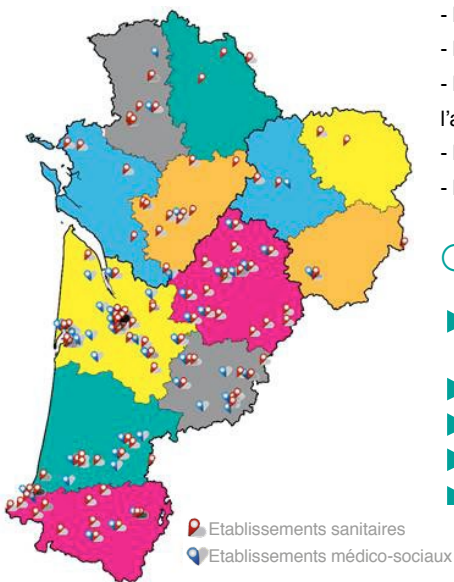
Enfin, nous vous proposerons de nouvelles activités utilisant la simulation afin de vous faire prendre d'autres chemins pour l'amélioration de la qualité et de la sécurité en santé.

Nous vous disons à bientôt et au plaisir de travailler ensemble.

CCECQA : CARTE D'IDENTITÉ

Le Comité de coordination de l'évaluation clinique et de la qualité en Nouvelle-Aquitaine (Ccecqa) a été créé en 1996. C'est la 1^{re} structure régionale d'appui (SRA) mise en place en France. Association à but non lucratif (loi 1901), cette SRA fait partie de la Fédération des organismes régionaux et territoriaux pour l'amélioration des pratiques et organisations en santé (FORAP : www.forap.fr).

Adhérents



Périmètre d'intervention et Missions

► Article 5 des statuts de l'association approuvés lors de l'Assemblée Générale du 27 juin 2018

Object

ARTICLE 5 : Périmètre d'intervention et Missions

L'Association a pour objet de contribuer, dans toute structure morale sanitaire, sociale et médico-sociale, de la région Nouvelle-Aquitaine et toute autre structure ayant personnalité morale, au développement de l'évaluation des pratiques professionnelles, des modalités d'organisation des soins, de la gestion des risques et de toute action visant à garantir l'efficacité, la sécurité et l'efficience tout au long du parcours de soins et de vie des personnes prises en charge.

Dans ce but elle a pour vocation :

- D'exercer une mission d'expertise et d'accompagnement, pour le compte de ses membres ou de tout autre partie qui solliciterait son intervention, visant à la mise en place et à la conduite d'actions d'évaluation clinique, de démarche qualité et de gestion des risques
- D'assurer la mise en commun des expériences et des actions menées
- De conduire des actions de sensibilisation, de formation et d'information
- De contribuer à la définition d'une politique régionale de la qualité et de la sécurité des soins et à l'analyse et à la prévention des événements indésirables associés aux soins
- De collaborer avec les instances territoriales, régionales et nationales dans ses champs d'intervention.
- De participer à des recherches dans le domaine de l'organisation des soins et la sécurité des patients.

Organisation

- Un conseil d'administration présidé par le Dr Jean-Marc Faucheu constitué de 4 collègues et de personnes qualifiées
- Un conseil scientifique
- Un secrétariat général assuré par Mme Sophie Zamaron
- Une équipe opérationnelle sous la direction du Dr Jean-Luc Quenon et du Dr Catherine Pourin
- Consultez la liste complète des administrateurs sur le site du Ccecqa

Publications 2018

Équipe projet de la Prage : consultez sur les sites du Ccecqa et de ARS les fiches de retours d'expériences issues des analyses des événements indésirables graves conduites en Nouvelle-Aquitaine.

P. Occelli, J-L. Quenon, M. Kret, S. Domecq, A. Denis, F. Delaperche, O. Claverie, B. Castets-Fontaine, R. Amalberti, Y. Auroy, P. Parneix, P. Michel. Improving the safety climate in hospitals by a vignette-based analysis of adverse events: a cluster randomised study. *Int J Qual Health Care*. 2018 Jun 18. doi: 10.1093/intqhc/mzy126M.

M Faget, N. Terrien, J-L. Quenon, C. Pourin, Saphora-Job. Un outil de mesure de la qualité de vie et de la satisfaction au travail dans les établissements de santé. *Risques et Qualité*, 2018;15(1):70-76.

Communications orales et posters

F Bouhier. Renforcer le point de vue des bénéficiaires dans l'évaluation des programmes d'ETP : co-construction d'un outil d'aide à la démarche. *Congrès de l'AFDET* jeudi 8 et vendredi 9 février 2018

A Parthenay. Évaluation en éducation thérapeutique du patient : le modèle ETAPE comme ressource locale en Nouvelle-Aquitaine. *Congrès de l'AFDET* jeudi 8 et vendredi 9 février 2018

J-L. Quenon. Management positif de l'erreur et développement d'une culture de sécurité. *Colloque psychologie de la décision et management des risques : regards croisés aéronautique et santé*, Talence, mars 2018.

J-L. Quenon. Démarche qualité et gestion des risques. *39^e Journées Nationales de Formation pour les préparateurs en pharmacie hospitalière. Le préparateur, acteur de la qualité et de la sécurité au service du patient*, Pau, avril 2018.

J-L. Quenon. Un enjeu de performance : articuler les évolutions de la technologie et la qualité du travail par l'homme. (Prévention des risques au travail, secteur du médico-social et du SAP. (Prévention des risques soignants/soignés). *Congrès international de la silver économie, Longevity by SAPS*, Bordeaux, mai 2018.

J-L. Quenon. Le patient traceur inter-établissements : données du projet Cosmos. *13^e Journées « Kalité é Sékirité an Santé »*, Gosier, décembre 2018.

J-L. Quenon, M. Levif-Lecourt, T. Roberts, I. Fucks, A. Vacher, B. Quintard, M. Promé-Visinoni, J-Y. Bousigue, P. Parneix, C. Cadot, C. Pourin. Le rôle des managers dans la culture de sécurité en établissement de santé : résultats du projet EMERAUDES. *10^e rencontre des métiers de la santé : management de la qualité et gestion des risques*, Strasbourg, septembre 2018.

J-L. Quenon. Le rôle des managers dans la culture de sécurité en établissement de santé. *13^e Journées « Kalité é Sékirité an Santé »*, Gosier, décembre 2018.



Pour rester informé(e) de l'actualité du Ccecqa,
inscrivez-vous à sa newsletter sur www.ccecqa.asso.fr !