



**RÉPUBLIQUE
FRANÇAISE**

*Liberté
Égalité
Fraternité*



Journée régionale - Nouvelle Aquitaine : Mardi 26 septembre 2023
La visite de certification HAS, et après ?

La stratégie régionale qualité sécurité :
feuille de route qualité Nouvelle - Aquitaine

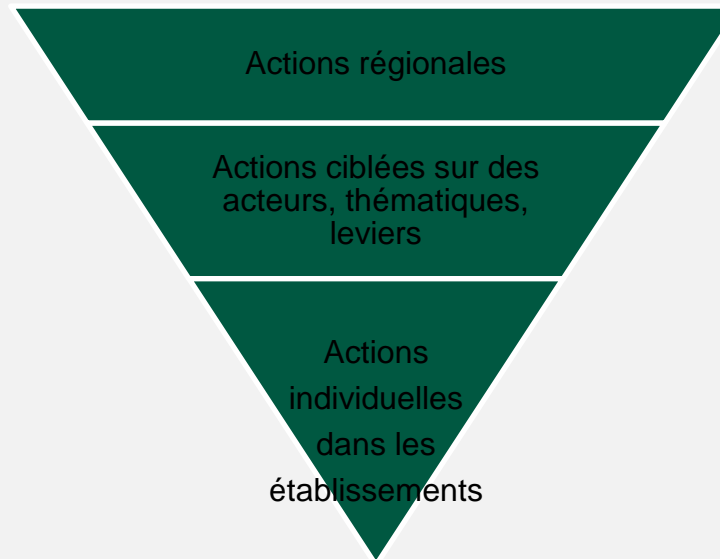
Direction de l'offre de soins
Direction déléguée à l'efficacité et à la transformation numérique du système de santé
Pôle performance
Département qualité et investissements

Rôle de l'ARS Nouvelle Aquitaine sur la qualité des soins :

Une vision transversale :



De multiple leviers d'actions :



Axe 3 :

Garantir la qualité, la sécurité et la pertinence des prises en charge

- 3.1 Améliorer la qualité et la sécurité des pratiques
- 3.2 Améliorer la pertinence des soins, des accompagnements et des produits de santé
- 3.3 Adapter les ressources humaines en santé aux besoins des territoires et aux nouveaux enjeux de prise en charge
- 3.4 Amplifier l'innovation, la recherche, l'observation en santé et l'évaluation

FEUILLE DE ROUTE QUALITE + PROGRAMME REGIONAL
D'AMELIORATION CONTINUE DE QUALITE ET DE LA SECURITE DES SOINS

5 AXES D'AMELIORATION DE LA QUALITE de la feuille de route

Direction déléguée
aux professionnels de santé et
à la
prospective

Direction déléguée
à l'organisation de l'offre de
soins et à la
réponse aux situations
sanitaires
exceptionnelles

Direction déléguée
au financement de l'offre de
soins

Direction déléguée à l'efficience
et à la transformation
numérique
du système de santé

Direction déléguée à la Santé
Publique
et aux Environnements

Direction déléguée à
l'autonomie et à
la santé des populations
vulnérables

Direction déléguée au
financement de
l'autonomie et de la prévention

Accompagner les établissements et services
dans leur démarche d'amélioration continue de
la qualité et de la sécurité des soins

Renforcer et développer
les connaissances et
compétences des
professionnels de santé

Le Programme Régional
d'Amélioration de la Qualité et
de la Sécurité des Soins :
PRAQSS

Promouvoir et contrôler le
respect des droits
fondamentaux des usagers

Améliorer de la pertinence
des soins

Renforcer la culture de
sécurité des pratiques et
prises en charge

L'ORGANISATION de la feuille de route

La comitologie

STRATEGIQUE

- **COFIL QUALITE INTERNE MIXTE SANITAIRE ET MEDICO SOCIAL**
- Elabore et met à jour la feuille de route qualité et en définit les priorités
- Suit la mise en œuvre du PRAQSS

OPERATIONNEL

- **CELLULE D'ANALYSE ET DE SUIVI DE LA QUALITE (CASQ)**
- Suites à donner en cas de non certification d'une structure (ou évaluation défavorable) ;
- Coordination consécutive à un EIGS touchant plusieurs thématiques ;
- Sur demande.

L'ORGANISATION de la feuille de route

Les partenaires



Le CCECQA + les autres structures régionales telles que l'Observatoire du Médicament, des Dispositifs médicaux et de l'Innovation Thérapeutique (OMEDIT) sur la prise en charge médicamenteuse et les produits de santé, le Centre d'appui pour la Prévention des Infections Associées aux Soins (CPIAS) sur le risque infectieux, ESEA (...)

- Participent à la mise en œuvre de la stratégie régionale d'amélioration continue de la qualité, en coordination avec les experts thématiques des directions métier de l'ARS (Pharmaciens, experts du numérique...).
- Contribuent à l'appui et à l'accompagnement de proximité des professionnels et établissements de Nouvelle-Aquitaine.

L'ORGANISATION de la feuille de route

La Structure Régionale d'Appui (SRA)



AGISSONS POUR DEMAIN

- Signature du **CPOM 2023-2027** et mise en place d'un **programme de travail** construit sur la base des 5 axes d'amélioration de la qualité de la feuille de route.
- **Des thématiques reprenant les priorités ARS** : médicaments, culture qualité, EIGS, bientraitance, certifications, évaluations, etc ;
- **Des types d'actions variés** : rencontres, ateliers, webinaires, podcasts, formations, accompagnements individuels, etc ;
- **Au bénéfice de tous** adhérents ou non.

Focus sur l'accompagnement ARS

- ✓ Soutien des établissements dans les demandes de report de visite au regard de la situation ;
- ✓ Echanges continus avec la HAS (*préparation et suivi des visites*) ;
- ✓ Lien avec les Structures d'appui pour ajuster les accompagnements ;
- ✓ Mobilisation des experts métiers en interne en lien avec les Délégations départementales interlocuteurs privilégiés des établissements ;
- ✓ Création d'un réseau qualité, pertinence et sécurité des prises en charge et accompagnements.

Le suivi des démarches de certification

Coordination ARS – HAS – ES

Suivi d'une démarche de certification d'un ES EN AMONT de la visite des experts-visiteurs de la HAS :



Etablissement
engagé dans
une démarche
de certification
HAS



La HAS transmet le
calendrier
prévisionnel de
visite à l'ARS



Communication
du calendrier
prévisionnel de
visite aux DD

Fiche cartouche ARS 2015
Certification des établissements de santé (ARS)
Direction de l'offre de soins - Direction déléguée à l'efficience et à la transformation numérique du système de santé

Le Directeur de l'Agence Régionale de Santé (ARS) de la Nouvelle-Aquitaine a l'honneur de vous adresser la présente fiche cartouche des établissements de santé.

Vous êtes informé, en ce qui concerne les services de certification des établissements de santé de la HAS, que la HAS a généré la liste de certification des établissements de santé pour le quart de votre région.

Il est demandé de renseigner au regard de la situation de l'établissement, si aucun élément particulier n'est à signaler, dans le tableau ci-dessous.

Nom de l'établissement	N° de département

1. DIMENSIONNEL (Structure actuelle - Services des soins (Structure - Changement de structure))
2. AUTOGÉRANCE (Service et moyen propres - Réseau - Structure (anciennement de HAS) (Structure) - Organisation - Services - Services - Services (anciennement de HAS))
3. INDIVIDUATION IDENTIFIABLE (OSF - Changement, restructuration, fusion - Coopération))
4. DES / PROPOSITIONS (Culture de l'établissement - Plateaux et équipements - Inspection) et (autres) ou (autres))
5. PROJET D'AMBIENTABILITÉ
6. ACCOMPAGNEMENT ARS (Mise à disposition de "services sous condition" ou "non ambulatoire")

La DD renseigne les
éléments de contexte
de l'ES avant la visite
pour transmission à la
HAS

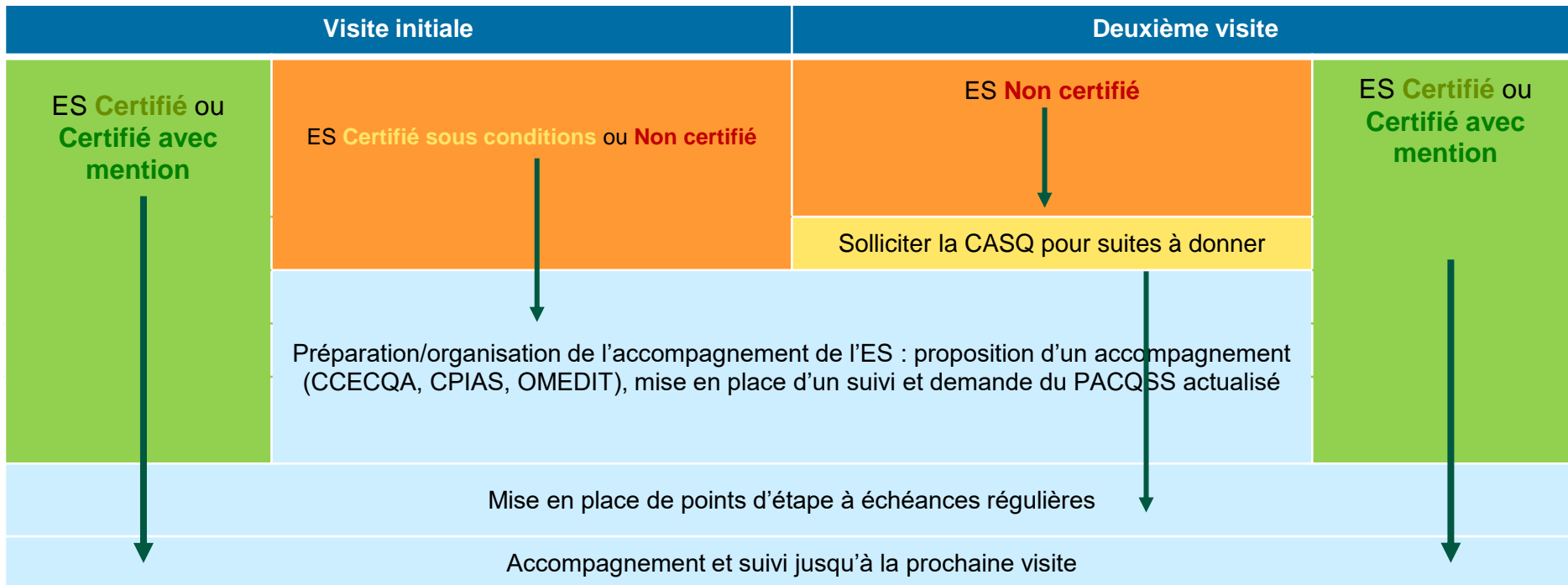


Réalisation de la
visite de
certification par les
experts-visiteurs
HAS

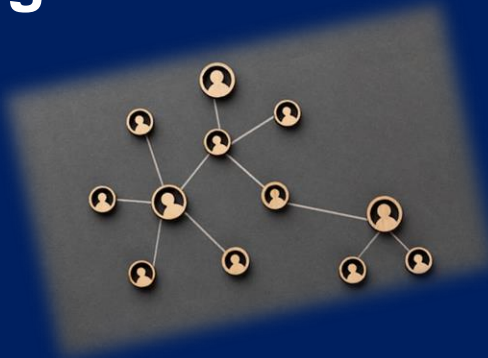
Suivi d'une démarche de certification d'un ES APRES la visite des experts-visiteurs de la HAS :



Remise du rapport final suite à la
commission de certification de la HAS



Le réseau qualité, pertinence et sécurité des prises en charge et des accompagnements





**Déclinaison
opérationnelle**
de la feuille de
route qualité
régionale



**Rassemble les
acteurs et
partenaires**
publics et privés,
des secteurs
sanitaires et
médico-sociaux



Partage
d'expériences
et projets
innovants,
groupes de
travail
thématiques



Prochainement...
Recueil des
besoins et attentes
des ES et ESMS :
enquête



**Lancement du
réseau :
décembre 2023**



Le réseau en 2024 : 3 temps forts

RENCONTRES DU RESEAU QUALITE PERTINENCE ET SECURITE DES PRISES EN CHARGE ET DES ACCOMPAGNEMENTS

Réunion réseau
Champs sanitaire



MARS

Réunion réseau
Champs médico-social



JUIN

Réunion réseau
Thématique partagée
champs sanitaire et
médico-social



NOVEMBRE



**RÉPUBLIQUE
FRANÇAISE**

*Liberté
Égalité
Fraternité*



Merci de votre attention

**Direction de l'offre de soins
Direction déléguée à l'efficacité et à la transformation numérique du système de santé
Pôle performance
Département qualité et investissements**